



## 7. Feinschleifen und Reinigen

### MAGNUM® Clean

#### Elastische Reinigungsscheibe

Für porentiefe Reinigung von Metallen. Diese mit Schleifkorn durchsetzte, elastische, grobe Vliesscheibe reinigt ohne das Grundmaterial zu verletzen. Die Scheibe enthält keinerlei Metalle, daher keine Korrosionsgefahr!  
Setzt sich selbst bei starken Verschmutzungen nicht zu. Ideal für Schweißnähte, zum Entrostern, Entzundern und Entfernen von Farbe von Metalloberflächen + Holz (Ideal auch für Kfz-Reparatur, Malereibetriebe, Schiffs- und Unterbodenbehandlung).  
Ideale Drehzahl: 2.000-5.000 min<sup>-1</sup> Maximal: ca. 5.000 min<sup>-1</sup>

	Art.-Nr.	Größe	Härte	VE	ab 100 Stk.	ab 50 Stk.	ab 30 Stk.	€/Stk
	96700	Ø 125 mm (15 mm dick)	Standardhärte (schwarz)	10	5,89	6,21	6,56	6,90
96701	Ø 125 mm (15 mm dick)	extra hart (blau) für größte Reinigungsarbeiten	10	6,39	6,71	7,06	7,40	

### CLEAN DISC - MCD

#### Elastische Reinigungsscheibe (zum Einspannen in Bohrmaschinen o. ä.)

Für porentiefe Reinigung von Metallen. Diese mit Schleifkorn durchsetzte, elastische, grobe Vliesscheibe reinigt ohne das Grundmaterial zu verletzen. Die Scheibe enthält keinerlei Metalle, daher keine Korrosionsgefahr!  
Setzt sich selbst bei starken Verschmutzungen nicht zu. Ideal für Schweißnähte, zum Entrostern, Entzundern und Entfernen von Farbe von Metalloberflächen + Holz (Ideal auch für Kfz-Reparatur, Malereibetriebe, Schiffs- und Unterbodenbehandlung).  
Ideale Drehzahl: 2.000-4.500 min<sup>-1</sup> Maximal: ca. 5.000 min<sup>-1</sup>

	Art.-Nr.	Größe	Härte	VE	ab 200 Stk.	ab 100 Stk.	ab 50 Stk.	€/Stk
	61100	Ø 100 mm	Standardhärte (schwarz)	10	3,49	3,70	3,90	4,11
61115	Ø 115 mm	Standardhärte (schwarz)	10	3,89	4,12	4,35	4,58	
61150	Ø 150 mm	Standardhärte (schwarz)	10	5,65	5,99	6,32	6,65	
61152	Ø 150 mm	extra hart (blau)	10	6,15	6,49	6,82	7,15	
61151	Spanndorn	Mit 8 mm Schaft	1				11,50	

### MAGNUM® Vlies Top

#### Für die Feinbearbeitung - (geschäumtes hochveredeltes Nylonvlies)

Erreicht eine bis zu 8-fach höhere Standzeit gegenüber Vlies- bzw. SC-Ronden.  
Für die Metallbearbeitung zum Schleifen und Polieren, zum Entzundern, Entfernen von Oxyden, Kratzern, Rost, Graten und Farbe. Sie säubert und glättet Holz und Kunststoffe.  
(Korn 900 auch als Vorschleiff für Hochglanzpolitur)

Ideal Drehzahl: 2.000 - 5.000 min<sup>-1</sup> Max. Drehzahl: 8.000 min<sup>-1</sup>

Unentbehrlich für die Feinbearbeitung!



	Art.-Nr.	Größe	Korn	VE	ab 200 Stk.	ab 100 Stk.	ab 50 Stk.	€/Stk
	96710	Ø 115 mm (15 mm dick)	80	5	4,30	4,49	4,75	4,99
96711	Ø 115 mm (15 mm dick)	180	5	4,30	4,49	4,75	4,99	
96712	Ø 115 mm (15 mm dick)	280	5	4,30	4,49	4,75	4,99	
96713	Ø 115 mm (15 mm dick)	400	5	4,30	4,49	4,75	4,99	
96714	Ø 115 mm (15 mm dick)	600	5	4,30	4,49	4,75	4,99	
96715	Ø 115 mm (15 mm dick)	900	5	4,30	4,49	4,75	4,99	

#### Staffelpreis =

Artikel-Gesamtmenge bei gleichen Abmessungen (Ø + Breite), Körnung kann unterschiedlich sein!

#### Lieferbedingungen:

**Versandkostenpauschale** (inkl. Verpackung) pro Bestellung: **6,50 €** (innerh. Deutschlands) **ab 400 € deutschlandweit frei Haus, inklusive Verpackung**

#### Mindestbestellwert:

60,00 € netto



# MAGNUM® VLIES TOP

aus geschäumtem, komprimiertem Schleifvlies

Die vielseitige Vliesscheibe für die Feinbearbeitung. Die MAGNUM® VLIES TOP erreicht eine bis zu **8-fach längere Standzeit** gegenüber Vlies- bzw. SC-Ronden. Ihr Einsatzspektrum ist sehr vielseitig; ein ideales Werkzeug für die Metallbearbeitung zum Schleifen, Feinschleifen und Vorpulieren mit gleichbleibend sauberem Schliffbild, zum Entzundern, Entfernen von Oxyden, Kratzern, Rost, Graten und Farbe. Sie ersetzt Drahtbürste, Schleifpapier und Schleifgummis. Gleichmaßen säubert und glättet sie Holz und Kunststoffe. Die **spezielle Vliesmischung** verhindert das Zusetzen und Verschmieren (**selbstreinigend**).

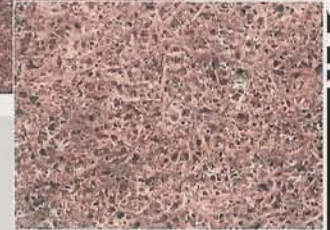


Der geschäumte Vliesring ist ca. 15 mm dick. Eine hochkomprimierte Menge Vlieswerkstoff, die eine extra lange Lebensdauer garantiert. Eine MAGNUM® VLIES TOP-Scheibe hält bis 8mal länger als eine Standard-Vliesronde.



## Technische Daten

<b>Abmessungen</b>	Ø 115 mm, Vliesdicke ca. 15 mm, Innenbohrung 22,2 mm
<b>Ideale Drehzahl</b>	2.000 bis 5.000 min <sup>-1</sup>
<b>Max. Drehzahl</b>	8.000 min <sup>-1</sup>
<b>Körnungen</b>	80, 180, 280, 400, 600, 900
Ideal für drehzahlregelte Winkelschleifer.	



## Mittlere Rauhtiefenwerte für MAGNUM® VLIES TOP

### VA:

Körnung:	K 80	K180	K 280	K 400	K 600	K 900
Rz in $\mu\text{m}$	6,10 $\mu\text{m}$	4,16 $\mu\text{m}$	2,74 $\mu\text{m}$	2,78 $\mu\text{m}$	2,26 $\mu\text{m}$	1,66 $\mu\text{m}$

### Aluminium:

Körnung:	K 80	K180	K 280	K 400	K 600	K 900
Rz in $\mu\text{m}$	9,26 $\mu\text{m}$	5,63 $\mu\text{m}$	3,85 $\mu\text{m}$	2,68 $\mu\text{m}$	3,78 $\mu\text{m}$	2,58 $\mu\text{m}$

Rz = mittlerer Rauhtiefenwert

